

마루 in jeju

무용인을 위한 특별한 무용연습실, 전문무용수 DANCE STUDIO

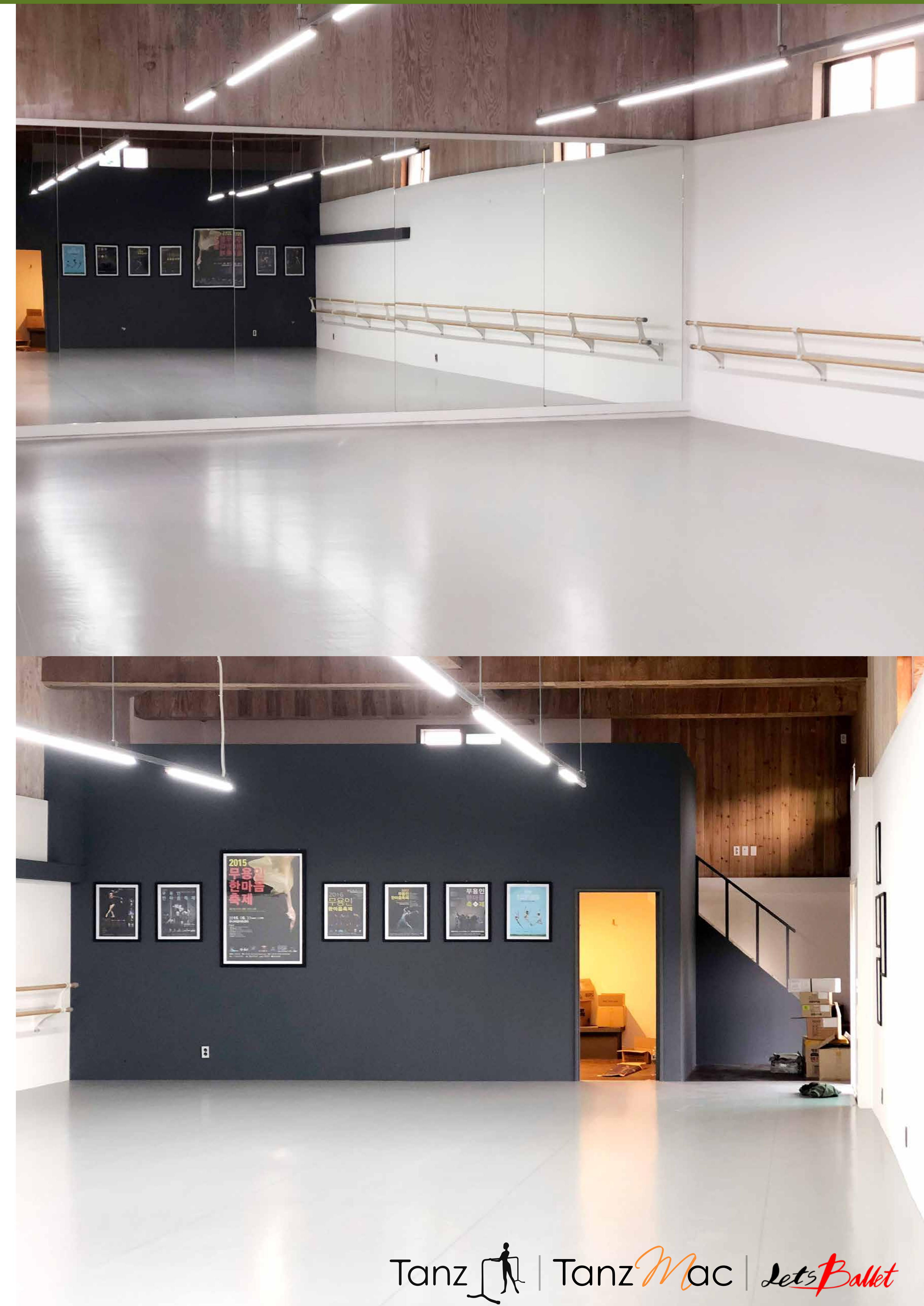


무용인을 위한 특별한 무용연습실

2019년 5월 28일 제주 상가리 마을에 전문무용수 지원센터 Dance Studio '마루' 를 개관합니다.
탄뜨맥은 전문무용수 지원센터 Dance Studio 서울 마루에 이어 제주 마루를 시공하였습니다.
탄뜨맥 제주 마루 시공 현장 스케치를 소개합니다.

목차

1. 마루- 전문무용수 지원센터 Dance Studio
2. Where?
3. 인테리어
4. 탄프하부마루틀
5. 고정바 - 벽부착형2단
6. 거울
7. 무용매트
8. 액자설치
9. 마무리글



1. 마루 - 전문무용수 지원센터 Dance Studio



이번에 탄즈맥이 시공하게 된 장소는 마루라고 하는 이름을 가진 특별한 무용연습실입니다.

홈페이지 www.dcdcenter.co.kr에 Dance Studio 마루는 무용전용 연습실 부족과 비싼 대관료로 인해 민간 무용단과 무용수들이 어려움이 겪고 있는 작업환경을 개선하고자 마루를 조성하였다고 소개하고 있습니다.

국내외에 있는 무용단과 무용수들이 대관하여 사용이 가능한 공간입니다.

2. Where?



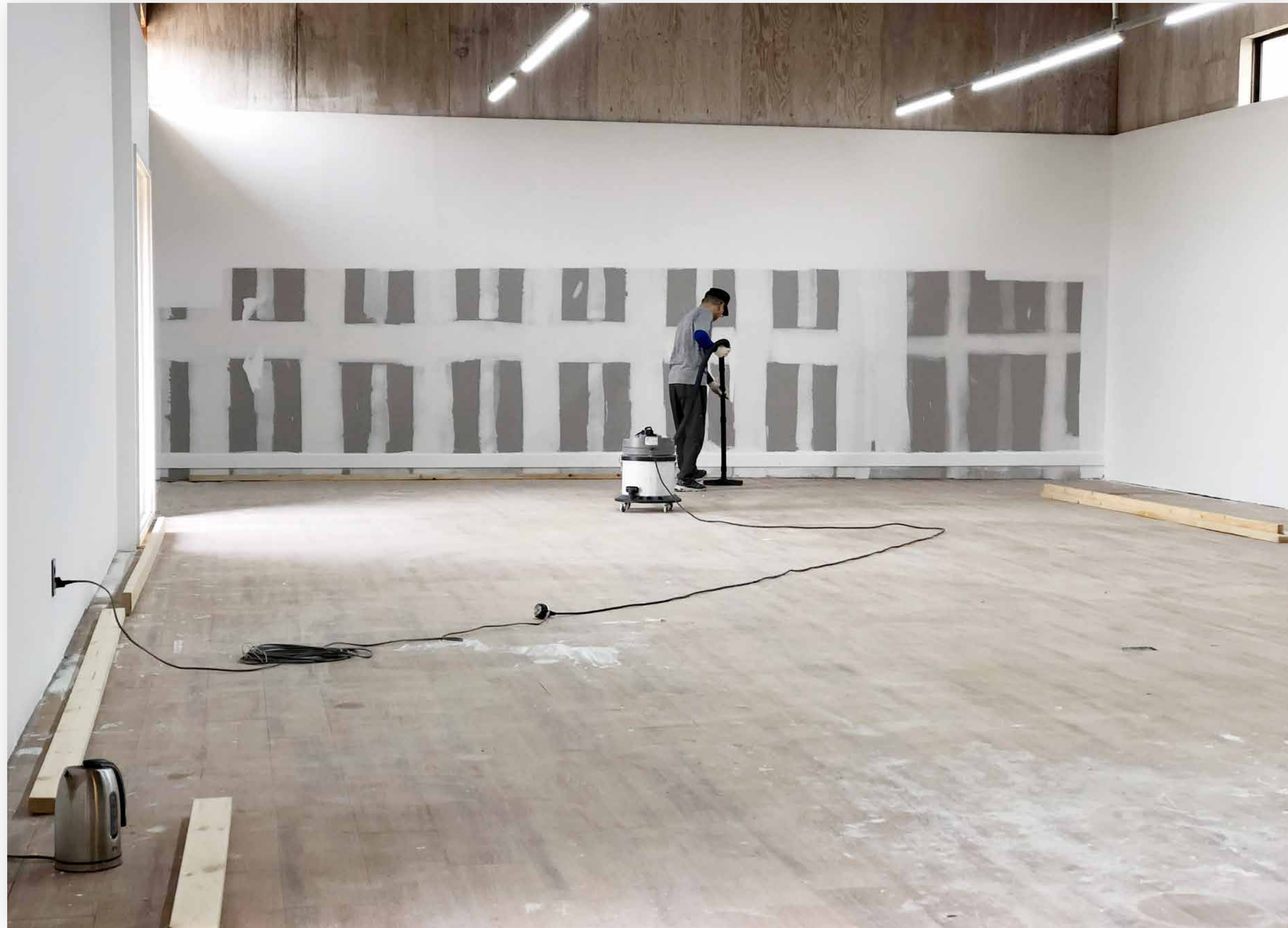
세상에 이런 무용 연습실은 아마 없을겁니다.
제주 상가리는 제주공항에서 택시로 20Km 정도 떨어진
시골마을입니다. 무용연습실이 있을 거라고 생각하기 힘
든 특별한 장소에 무용연습실, 마루가 만들어졌습니다.

위치 : 제주시 애월읍 상가리 1237



마루가 있는 상가리 마을 풍경과 마루 연습실 입구의 모습

3. 인테리어



인테리어 팀이 20여일에 걸쳐 미술 전시장으로 사용되던 공간을 무용에 적합한 공간으로 새롭게 바꾸었습니다

4. 탄짚하부마루틀



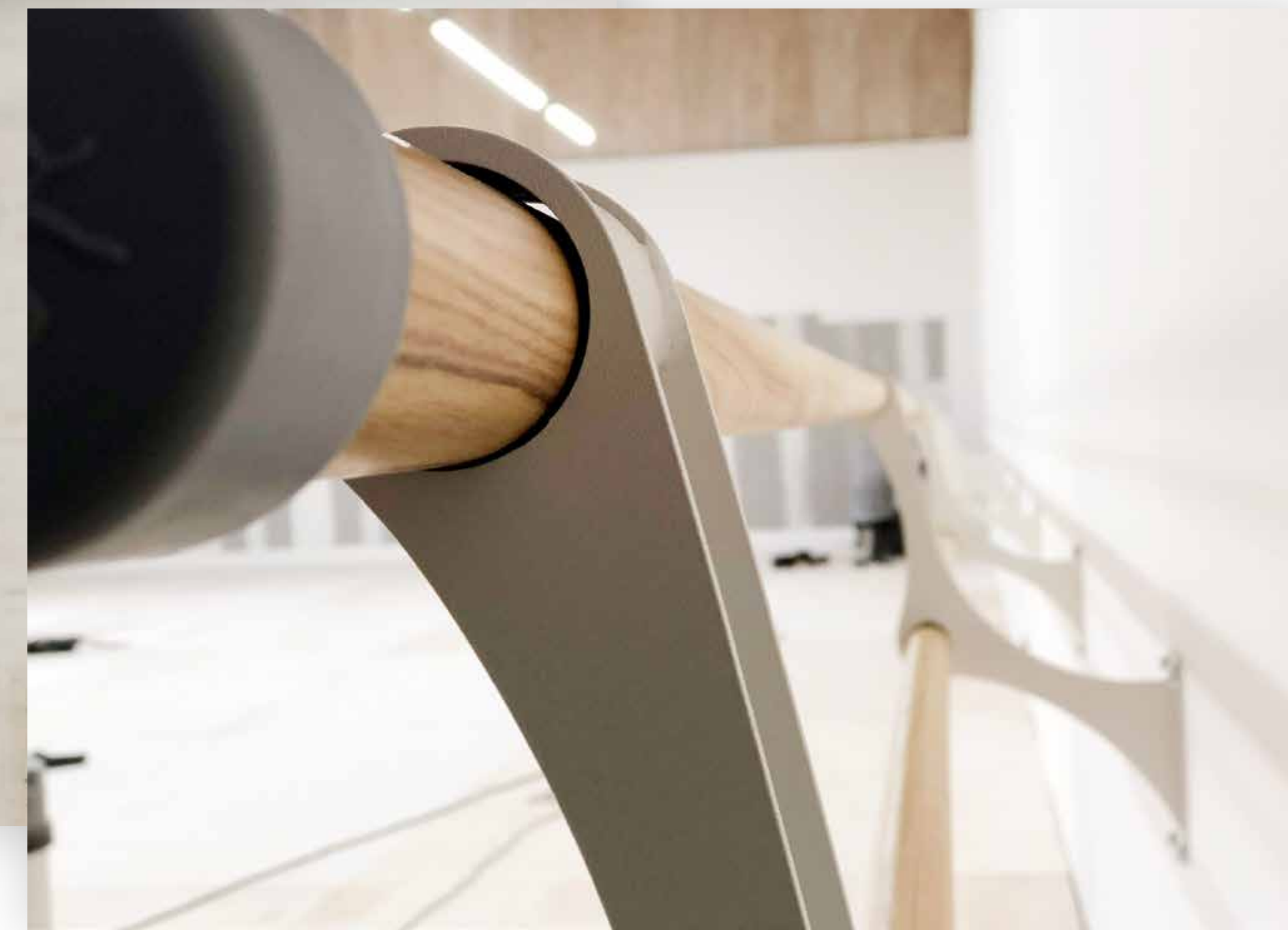
무용수업에 적합한 탄성구조로 무용수들이 부상 없이 지속적으로 연습할 수 있는 무용연습실의 하부 구조에 해당하는 탄짚하부마루틀 설치와 관련된 사진입니다.



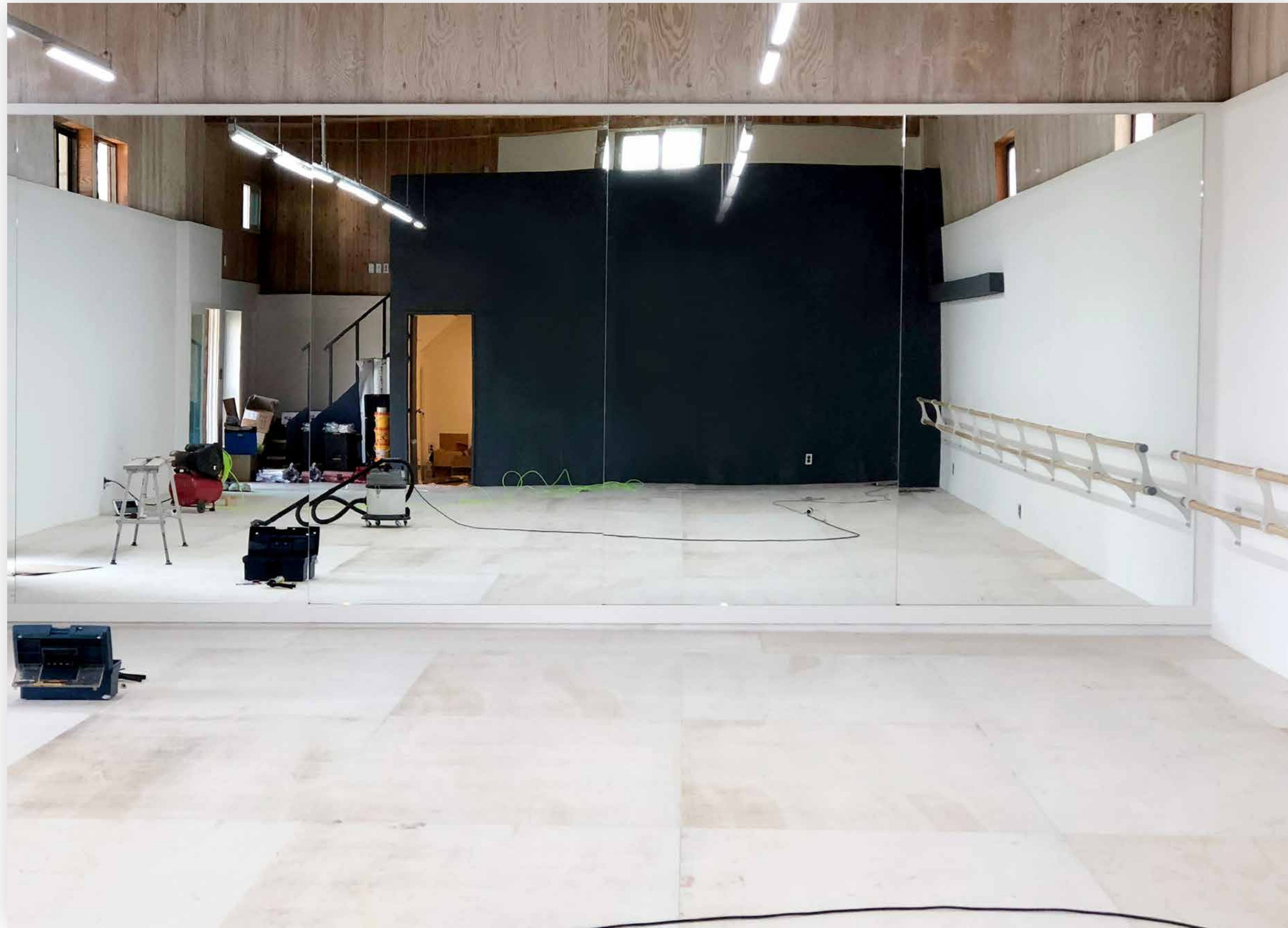
5. 고정바 - 벽부착형2단



벽부형 고정바는 설치면 벽이 고정바를 버틸 수 있어야 합니다. 사전에 인테리어 팀이 가벽에 합판 두 장을 이어붙여 고정바가 설치되더라도 문제가 없도록 준비하였습니다.



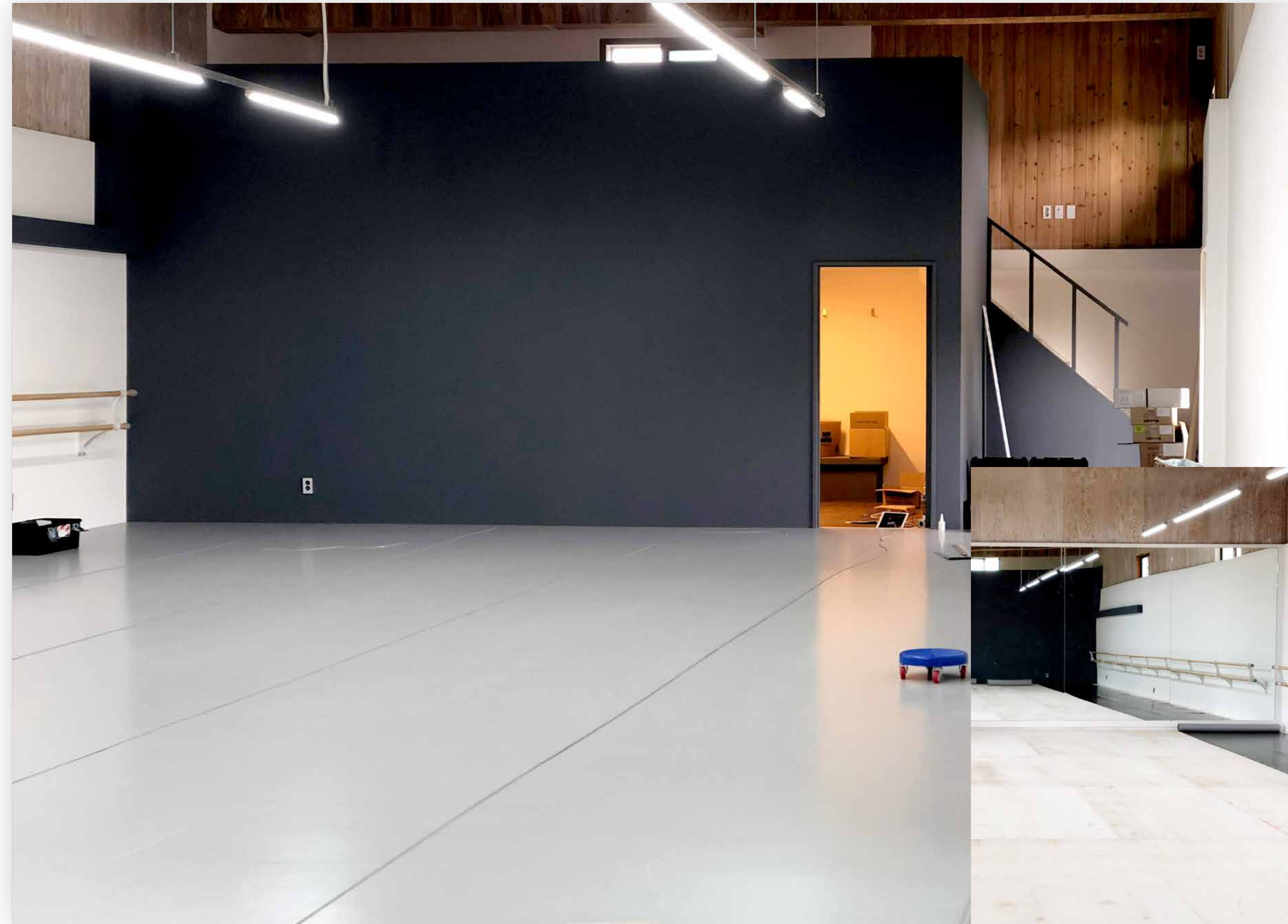
6. 거울



가로 1미터 60센티, 높이 2.7미터 크기의 거울을 벽면에 붙였습니다.

보통 가로 1.2미터에 높이 2.1미터 정도의 거울을 사용하지만 제주 마루 연습실의 경우 천정고가 5미터에 달할 정도로 높고 거울 이동 경로 확보가 용이해 큰 거울을 시공하는데 불편함이 없었습니다.

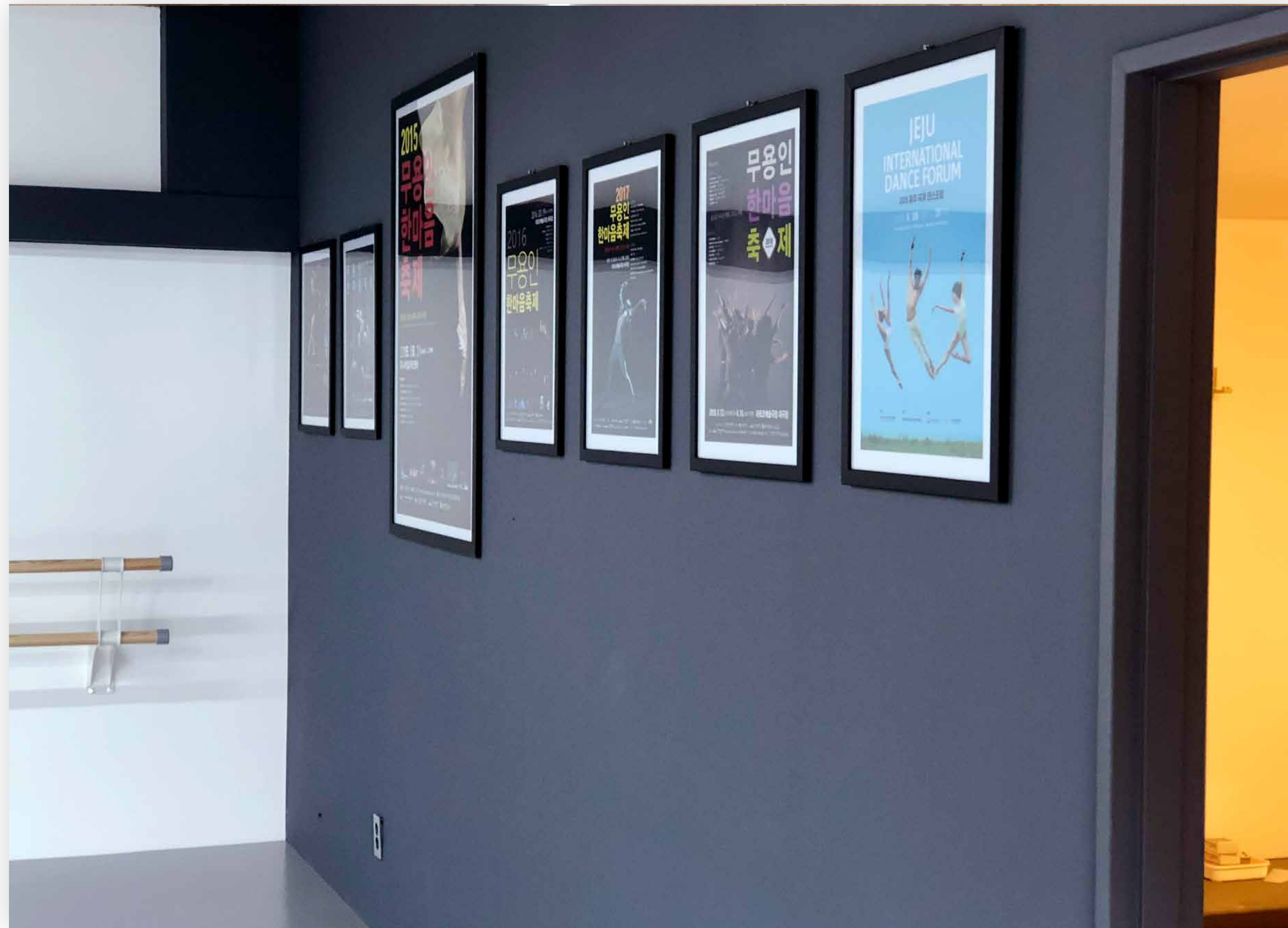
7. 무용매트



무용매트는 웰딩 시공으로 마감하였습니다.



8. 액자설치



전문무용수 지원 센터 행사와 관련된 내용이 담긴 액자를 벽에 걸었습니다. 액자는 전문무용수 지원센터의 정체성과 전문성을 보다 확실하게 강조하는 효과를 나타냅니다.

마무리글

탄쁘하부마루틀 자재와 공구를 실은 차가 목포 까지 가서 목포항-제주행 크루즈선에 배를 싣고 제주 현장으로 이동하는데에만 이틀이 걸렸습니다.

왕복 4일, 그리고 3일 만에 하부마루틀, 무용매트, 고정바, 거울 등을 설치해야 하는 빠듯한 공정이어서 사전에 충분한 준비가 무엇보다 중요했습니다. 다행히 시공 장소가 1층이고 시공 당시 날씨와 환경이 좋아 모든 공정을 무사히 마칠 수 있었습니다. 아마 이번 경우는 하늘이 도왔다라고 이야기해도 큰 무리가 없을 거 같습니다.

탄쁘맥은 무용수 출신의 목공팀이 직접 작업에 참여하여 무용수가 필요한 요소에 중점을 둔 시공으로 보다 편안하고 쾌적한 무용실을 만드는데 앞장서고 있습니다.

감사합니다.

